

2 1 8

K



아이 행복,  
육아 행복의 대한민국,  
육아정책연구소가  
함께 만들어가겠습니다.

육  
아

아

C

정  
영

C

책  
적

연  
구

구

소

E

## 차례

- 04 인사말
- 06 연혁
- 08 경영목표
- 10 조직도
- 12 2018년 주요 연구사업
- 13 2018년 학술행사
- 14 국외 협력기관
- 15 국내 협력기관
- 16 간행물
- 17 온라인 서비스

---

모든 아이는 우리 모두의 아이입니다.  
앞으로 육아정책연구소는  
'아이 행복과 육아 행복'을 위해,  
엄마-아빠가 함께 돌보고 함께 일하는 사회,  
가정-지역사회-기업-국가가 함께 책임지는  
사회를 만들어 가는데  
국책연구기관으로서 소임을 다할 것입니다.

---



## 인사말

안녕하십니까?

육아정책연구소는 국무총리 산하 경제·인문사회연구회 소속 정부출연 연구기관으로 육아정책을 종합적이고 체계적으로 연구, 개발하는 기관입니다.

육아정책연구소는 우리나라의 저출산 문제가 국가적 위기로 심각하게 대두되었던 2005년에 설립되어, 보육·유아교육·육아관련 연구·평가·정책 개발 활동 등을 하면서 아동의 발달, 부모의 일-가정 양립 그리고 국가정책 발전에 기여해오고 있습니다.

그동안 보육과 유아교육정책이 빠르게 발전해 온 것은 사실이지만, 지금의 한국 사회는 여전히 초저출산의 늪에 빠져 있으며, 사회구조와 의식의 변화로 육아는 더욱 힘들어지고 있습니다.

모든 아이는 우리 모두의 아이입니다.

앞으로 육아정책연구소는 '아이 행복과 육아 행복'을 위해, 엄마-아빠가 함께 돌보고 함께 일하는 사회, 가정-지역사회-기업-국가가 함께 책임지는 사회를 만들어 가는데 국책연구기관으로서 소임을 다할 것입니다.

국가적, 사회적 사명을 다할 수 있도록 노력하겠습니다.

여러분들의 아낌없는 관심과 지지를 부탁드립니다.

감사합니다.

육아정책연구소 소장 **백선희**

백선희



## 연혁

2005년에 설립된 육아정책연구소가 지금까지 걸어온 발자취입니다.  
우리나라가 육아정책 선진국으로 도약하는데 기여하고자 육아정책연구소는 오늘도 새로운 역사를 쓰고 있습니다.

### 2005 - 2007

#### 2005

- 2005. 08. 17 국정현안정책조정회의에서 육아정책개발센터 설치·운영 방침 결정 (국무총리주재 제118차 회의)
- 2005. 09. 29 육아정책개발센터 설립관련 3개 연구기관 정관 개정 (한국교육개발원, 한국보건사회연구원, 한국여성개발원 공동부설센터)
- 2005. 09. 30 육아정책개발센터 설치 및 운영을 위한 양해각서 체결
- 2005. 11. 09 초대 이옥 소장 선임
- 2005. 12. 26 개소식
- 2005. 12. 28 보건복지부 보육시설평가인증사무국 업무 위탁

#### 2006

- 2006. 12. 28 보건복지부 보육교사자격관리사무국 업무 위탁



### 2008 - 2010

#### 2008

- 2008. 01. 01 한국아동패널 1차년도 조사시작
- 2008. 09. 05 육아정책개발센터 운영관련 규정 개정으로 협력기관을 2개로 조정 (한국교육개발원, 한국보건사회연구원 공동부설센터)
- 2008. 10. 31 제2대 조복희 소장 선임

#### 2009

- 2009. 12. 30 보건복지부 2개 사무국 업무 위탁 종료
- 2009. 12. 30 육아정책연구소로 개칭

#### 2010

- 2010. 01. 26 교육과학기술부 육아선진화사업지원단 업무 위탁

### 2011 - 2013

#### 2011

- 2011. 10. 31 제3대 이영 소장 선임

#### 2012

- 2012. 10. 26 창립 7주년 기념 국제세미나 개최

#### 2013

- 2013. 11. 01 창립 8주년 기념 한국아동패널 국제학술대회 개최



### 2014 - 2017

#### 2014

- 2014. 09. 17 국무조정실 영유아교육·보육통합추진단 업무지원을 위한 '유보통합지원단' 발족
- 2014. 10. 31 제4대 우남희 소장 선임

#### 2015

- 2015. 02. 04 외교센터로 청사 이전
- 2015. 12. 02 OECD ECEC(유아교육·보육) Network 연구기관 지정
- 2015. 12. 04 육아정책연구소 10주년 기념식 개최



#### 2017

- 2017. 12. 08 제5대 백선희 소장 선임
- 2017. 12. 21 제5대 백선희 소장 취임식



# 경영목표

아이 행복, 육아 행복의 대한민국, 육아정책연구소가 함께 만들어가겠습니다.



## 설립목적

종합적 육아정책연구를 통한 우리나라 육아선진국 도약에 기여

## 비전

아동 행복, 육아 행복 사회를 실현하는 육아정책연구의 플랫폼

## 중장기 발전목표



## 핵심가치



## 경영목표 & 추진전략

1

### 육아정책 연구영역 확대 및 정책 개발 선도

- ▶ 육아정책 아젠다의 선제적 발굴
- ▶ 인구 및 양육환경 변화에 대응한 연구영역 확장
- ▶ 육아정책 성과 제고를 위한 연구역량 강화 및 관리체계 효율화

2

### 한국 육아정책 연구의 글로벌 플랫폼 실현

- ▶ 한국 육아정책 정보와 지식의 플랫폼 기능 구축
- ▶ 국제 육아정책 연구 정보 생산과 개발도상국 지원
- ▶ 한국 대표 국책연구 기관으로서 위상 재정립

3

### 소통·공유·협력의 육아정책 연구 생태계 구축

- ▶ 산·학·연 및 다학제간 협동연구 활성화
- ▶ 국내외 유관 기관 네트워크 확대 및 내실화
- ▶ 정책수요자의 연구 참여 및 성과 공유 확대

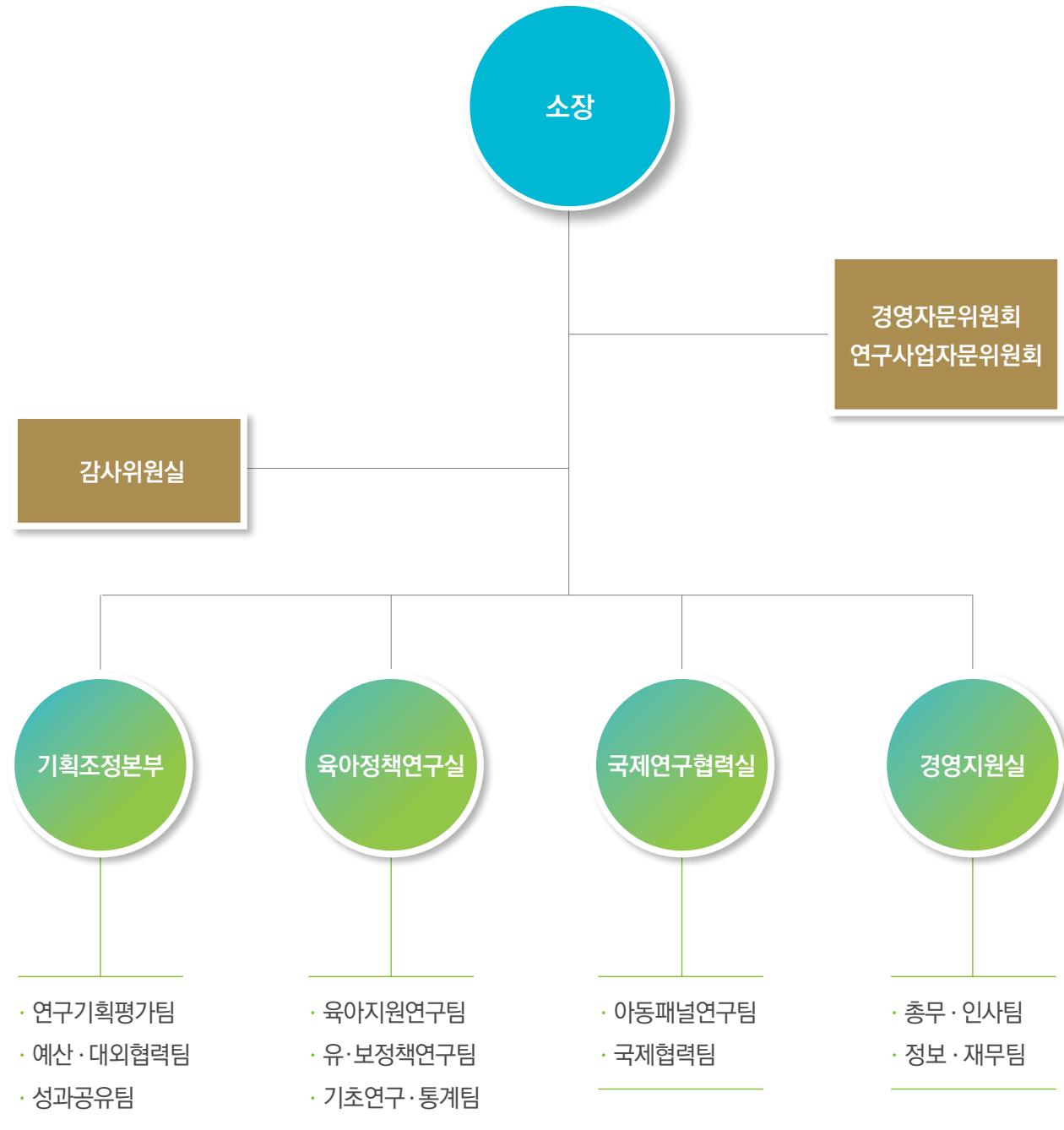
4

### 열린 혁신 경영을 통한 행복한 일터 실현과 사회공헌

- ▶ 혁신 경영 실현을 위한 조직관리 효율화
- ▶ 신뢰하고 존중하는 행복한 조직 문화
- ▶ 윤리의식 제고와 사회공헌 활성화

# 조직도

사회적 가치를 구현하는 육아정책 연구와 정책개발을 위해 열린 경영, 윤리 경영, 행복한 일터를 추구하고 있습니다.



<b>기획조정 본부</b>	<b>연구기획평가팀</b> 선도적인 육아정책연구를 수행하기 위해 육아정책의 아젠다를 발굴하고, 연구사업을 추진·관리하는 업무를 총괄
	<b>예산·대외협력팀</b> 정부출연금 예·결산업무, 수탁연구사업 관리업무, 경영공시, 유관기관과의 대외협력 업무를 수행
	<b>성과공유팀</b> 각종 간행물 발행, 자료실 운영, 기관홍보물 제작 및 대외 홍보업무를 총괄
<b>육아정책 연구실</b>	<b>육아지원연구팀</b> 육아정책의 현안을 분석하고, 정책방향을 선도하는 연구를 수행
	<b>유·보정책연구팀</b> 유아교육 및 보육 정책의 현안 및 미래 사회 대비를 위한 정책 연구를 수행
	<b>기초연구·통계팀</b> 과학적 기반의 광범위하고 심층적인 기초연구를 통해 보육·교육 관련 통계 자료를 제공
<b>국제연구 협력실</b>	<b>아동패널연구팀</b> 국내 최초로 아동패널을 구축해서 아동과 아동 관련 양육환경에 대한 데이터를 생산, 관리, 보급하고 있으며 한국아동패널 연구의 국제화에도 노력
	<b>국제협력팀</b> 해외 유아교육·보육 정책연구를 수행하면서 세계의 여러 유관 기관들과 MOU 체결, 국제학술지 발간, 매월 해외육아정책동향을 발행
<b>경영지원실</b>	<b>총무·인사팀</b> 직원들의 인사업무와 급여 및 각종 교육프로그램 운영 등 직원 복리후생 지원 업무를 수행
	<b>정보·재무팀</b> 최적의 전산환경 제공 및 각종 정보침해 위협으로부터 안전한 업무수행을 지원하며 회계결산 및 세무 업무 등을 수행

## 2018년 주요 연구사업

육아정책연구소는 육아정책 개발, 분석 및 평가, 육아정책 입안의 기초자료 생산 및 분석, 육아정책 발전에 기여할 수 있는 주제를 선정해서 연구를 수행하고 있습니다.

### 기본과제

- 유치원과 어린이집 격차 해소(완화)를 위한 로드맵 연구(Ⅰ): 교사를 중심으로
- 아동 돌봄 분야의 민관 협력체계 구축 방안 연구
- 육아정책 재정조달 거버넌스 연구
- 영유아 양육 및 보건의료 통합지원 체계 구축
- 민간 육아도우미 이용실태 및 관리방안 연구
- 4차 산업혁명 시대 육아정책의 이슈와 과제
- 지방정부의 영유아 보육·교육 재정 분석 및 개선방안 연구
- 출산·육아 친화적인 근로환경 조성을 통한 일·가정 양립 사각지대 지원 방안 연구
- 저출산에 대응한 어린이집·유치원 공급체계 전환과 중장기 적정수준 연구
- 「한국형 아동친화도시(Korean Child Friendly City, KCFC)」 지역사회 구축 방안 연구
- OECD TALIS 국제 유아교원 비교 연구: OECD TALIS Starting Strong Survey 2018 본조사 수행 사업보고서

### 일반과제

- 돌봄 취약계층 맞춤형 육아지원 방안(Ⅳ): 미혼모·부 가정의 자녀양육 실태 및 지원 방안
- 유아기 신체 건강 증진을 위한 정책 방안연구(Ⅲ): 유아기 신체건강수준 측정 및 국제비교
- 행복한 육아문화 정착을 위한 KICCE 육아정책 여론조사(Ⅱ)
- 2018~2022 육아정책 분석과 과제(Ⅰ)
- 영유아 가구의 소비 실태 조사
- 영유아 가구의 육아서비스 수요 및 대응방안
- KICCE 육아물가지수 연구
- 영유아 부모교육 사각지대 해소를 위한 시범사업
- 누리과정 효과성 분석 연구
- 아태지역 육아정책 개발협력 수요 분석 및 실행 방안 연구
- 보육서비스 질 제고를 위한 어린이집 평가 연계 컨설팅 지원 방안 연구(Ⅲ)
- 한국아동 성장발달 종단연구 2018(한국아동패널 Ⅱ)

### 수시과제·수탁과제 등

- \* 교육부, 보건복지부, 여성가족부 등 정부부처 및 OECD, UNESCO 등 국제기구와 연계한 다양한 육아정책연구를 수행하고 있습니다.

## 2018년 학술행사

육아정책연구소는 연구성과 확산을 위해 다양한 학술행사를 개최하고 있습니다.

### 열린토론회 : 육아정책연구소에 바란다 KICCE Active Listening : KAL

영유아와 부모를 위한 국책 연구기관의 책무를 다하고자 육아정책에 대한 각계각층(학계, 부모, 현장, 정부부처, 언론, 시민사회 등)의 기대와 사회적 요구를 수용·경청하는 토론의 장으로 총 5회에 걸쳐 개최하였습니다.



### 육아정책 심포지움

2018년 연구소는 “초저출산 시대 육아정책의 패러다임 전환과 향후 과제”라는 대주제 하에 총 4회의 심포지움을 기획하고 실시하고 있습니다.



### KAL 찾아가는 육아현장 간담회

“KAL 찾아가는 육아현장 간담회”는 백선희 소장 취임과 함께 개최한 “육아정책연구소에 바란다(KAL: KICCE Active Listening) 열린 토론회”의 후속 기획으로서, 소장 및 원내 연구직이 육아의 어려움을 겪는 다양한 가구(부모)들을 “직접 찾아가서” 그들의 애로사항을 경청하고, 정책에 반영하기 위해 마련하였으며 올해 총 6회 이상을 실시할 계획입니다.



### 제1회 KICCE 동아시아 육아정책 세미나

육아정책연구소는 중국 인민대학교와의 MOU 체결을 통하여 정책 세미나, 공동연구, 정기학술대회를 실시할 예정입니다.



### 제9회 한국아동패널 학술대회

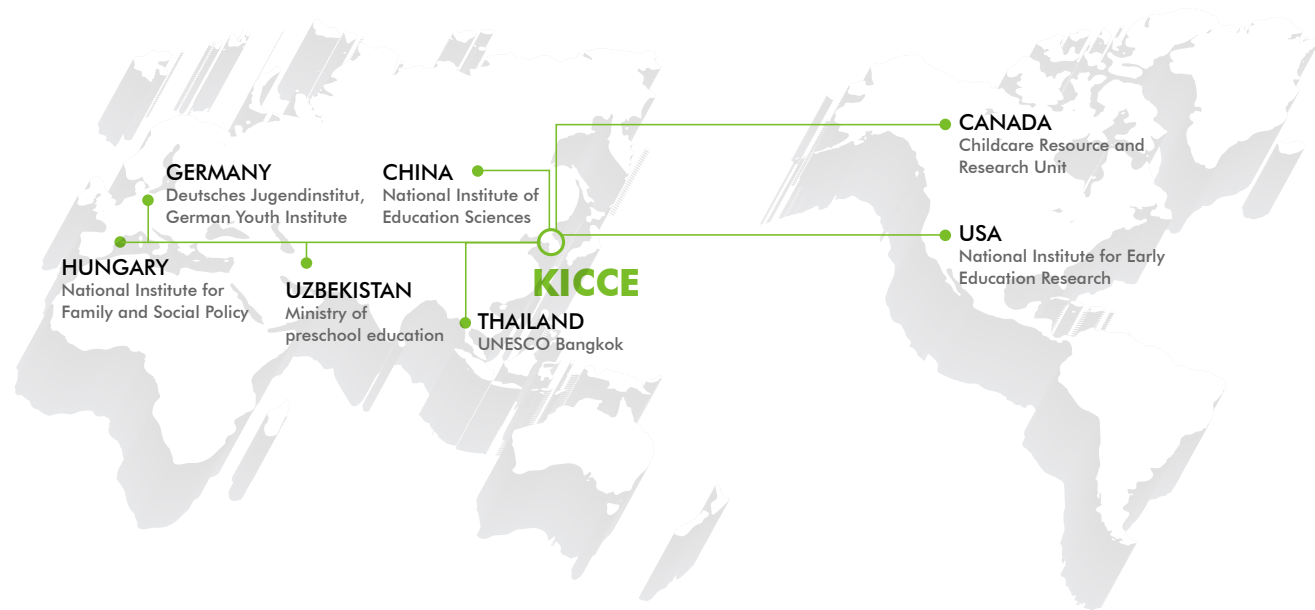
육아정책연구소의 대표적인 종단연구인 아동패널연구에서 2018년에는 “한국아동패널, 초등학생이 되었어요(안)”를 주제로 정기 학술대회를 개최할 예정입니다.



## 국외 협력기관

육아정책연구소는 국내 유일의 육아정책 연구기관으로 세계의 여러 유관 기관들과의 MOU체결을 통하여 정책연구와 육아정보에 대한 국제적 교류를 하고 있습니다.

### MOU 체결 국외기관



### 국외 육아정책 네트워크

육아정책연구소는 세계 여러 국가의 유관기관 및 국제기구들과 네트워크를 구축하여 활발한 국제교류와 학술활동을 전개하고 있습니다.

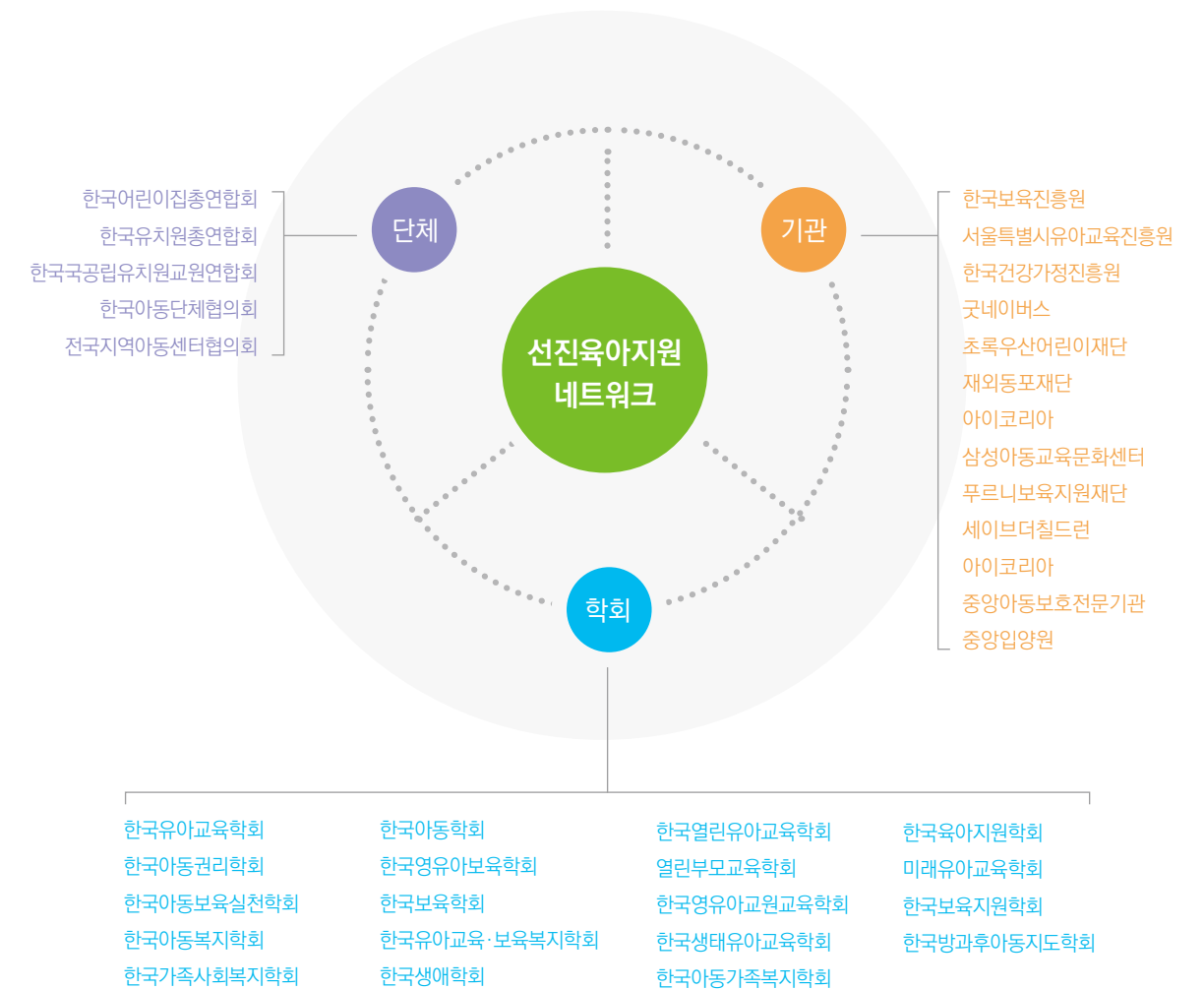
- 국제기구 | OECD, UNESCO, UNICEF, World Bank, EU 등
- 정부부처 | 우즈베키스탄 Ministry of preschool education of the Republic of Uzbekistan
- 정책연구기관 | 미국 National Institute for Early Education Research, National Aeronautics and Space Administration, 캐나다 Childcare Resource and Research Unit, 독일 State Institute of Early Childhood Research, Deutsches Jugendinstitut, 헝가리 National Institute for Family and Social, 싱가포르 National Institute of Education, Early Childhood Development Agency, 중국 National Institute for Education Sciences of China
- 정보센터 | 미국 Education Resources Information Center for Early Childhood Education, 미국 National Child Care Information Center
- 단체 | 호주 National Childcare Accreditation Council 등
- 학회/협회 | Asia-Pacific Regional Network for Early Childhood, Pacific Early Childhood Education Research Association, European Early Childhood Education Research Association, Organisation Mondiale Pour L'Education Prescolaire 등

## 국내 협력기관

육아정책연구소는 국내의 우수한 대학들과 MOU체결을 통하여 육아연구와 정보 등을 교류하고 있습니다. 또한, 학회, 단체, 유관 공공기관들과 연계한 “선진육아지원네트워크”를 2009년부터 운영해 오고 있으며 2018년에는 지방자치단체, 지방연구원, 시민사회 단체 등으로 확대하여 “육아정책연구 생태계”를 구축해 나갈 계획입니다.

### 선진육아지원네트워크

유아교육 및 보육 관련 학회, 육아 관련 공공기관 및 단체로 구성된 「선진육아지원네트워크」를 운영하여 전문지식과 정보의 활발한 교류·공유를 통해 기관, 지역사회, 가정이 연계·협력하는 정책을 수립하고자 노력하고 있습니다.





## 간행물

육아정책연구소가 수행한 연구성과를 널리 알리고 공유하기 위하여 다양한 간행물을 발간하고 있습니다.



### ▶ 연구보고서

유아교육과 보육 정책, 육아정책에서 합리적인 정부정책 수립을 지원하기 위한 연구결과물을 담고 있습니다. 연구소가 자체적으로 연구하는 기본, 일반, 수시, 연구개발적립금 연구보고서가 있으며 부처 등의 요청으로 수행하는 수탁연구보고서가 있습니다.



### ▶ 육아정책연구

국내 유일의 육아정책연구 전문학술지이자 한국연구재단 등재 학술지로서, 연 3회 발간되고 있습니다.



### ▶ 육아정책 Brief

유아교육과 보육 및 육아정책의 주요 현안에 대해 신속한 분석 및 현실성 있는 정책제언을 제시하고 있습니다. 매월 1회 발간하며 전문가를 포함한 일반국민이 쉽게 이해할 수 있도록 제공하고 있습니다.



### ▶ Issue Paper

유아교육 및 보육정책, 육아정책의 현안 및 이슈를 분석하고 대응방안을 제시하는 정책분석 현안지입니다.



### ▶ 연차보고서

이전 연도에 연구소가 수행한 연구결과와 주요활동 등을 소개하고 있습니다.



### ▶ KICCE NEWS LETTER

연구소의 각종 소식을 담아서 매월 온라인으로 배포하는「e-뉴스레터」는 해당 월에 가장 많이 언론에 노출된 보고서를 이달의 선정보고서로 홍보하고 있으며 이외에도 이달의 간행물, 언론보도, 행사, 해외육아정책동향을 소개하고 있습니다.



### ▶ 육아정책포럼

육아 관련 현안 정책과제를 분석하는 '집중조명'과 국내·외 육아정책동향 등을 담은 '정책동향' 등으로 구성된 계간지입니다.



### ▶ International Journal of Child Care and Education Policy

육아정책연구소가 미국 국립유아교육연구소(NIEER)와 공동으로 발간하고 있는 유아교육·보육정책에 대한 국제학술지입니다. 오픈엑세스 형태로 온라인(<http://www.ijccp.com>)으로 발간되고 있습니다.



### ▶ KICCE Policy Brief

국내의 최신 유아교육과 보육정책 및 육아정책 동향을 해외 전문가들에게 홍보하고 연구성과를 확산하기 위해 영문으로 발간하고 있습니다.



### ▶ 세계육아정책동향시리즈

세계 주요 국가의 육아정책 관련 동향을 수록한 자료집으로서, 현재까지 일본(Ⅰ,Ⅱ), 스웨덴(Ⅰ,Ⅱ), 호주(Ⅰ,Ⅱ), 영국, 미국, 캐나다, 핀란드(Ⅰ,Ⅱ), 프랑스, 뉴질랜드, 독일, 대만, 노르웨이, 아일랜드, 이스라엘, 네덜란드, 덴마크, 이탈리아, 중국편까지 총 22편이 발행되었습니다.



### ▶ 유아교육·보육 주요 통계

국가단위의 기초통계자료 중심으로 매년 추이변화를 분석하는 자료집으로서, 연 1회 발간하고 있습니다.



### ▶ 카드뉴스

정책수요자들에게 육아정책연구결과를 보다 알기 쉽고, 보다 친숙하게 전달하기 위해 2018년에 신규사업으로 시작하였습니다.

## 온라인 서비스

지식 공유를 통해 정보를 나누고 유용한 정보를 파급력 있게 전달하기 위해 온라인으로 서비스를 제공하고 있습니다.



- 홈페이지 <http://www.kicce.re.kr>
- 모바일웹 <http://www.kicce.re.kr/mobile>
- 블로그 <http://blog.naver.com/KICCE1st>
- 트위터 <https://twitter.com/KICCE2>
- 페이스북 <http://www.facebook.com/KICCE1>

SNS에서는 연구소의 소식, 육아정책동향 등을 가장 먼저 받아보실 수 있습니다.



### 육아정책연구소 도서관 <http://lib.kicce.re.kr>

국내 유일의 육아정책 전문도서관으로 연구소 간행물 및 관련 단행본, 정기간행물 등을 소장하고 있으며, 전자도서관 시스템을 통하여 소장 자료를 검색하실 수 있습니다.



### 행복육아 여론조사(KICCE POL) <http://ipol.kicce.re.kr>

아이를 위한 '정책(Policy)'과 '정보(Information)'를 의미하는 i-POL 사업은 2015년도에 종료되었으나, 2017년부터 행복육아 여론조사(KICCE POL) 사업을 이어가고 있습니다. 정책수요자와의 생방향 의사소통 창구로서, 일반국민 누구나 홈페이지를 방문하여 육아정책에 관한 의견을 제안하실 수 있습니다.



### 한국아동패널 <http://panel.kicce.re.kr>

한국아동패널은 아동의 출생부터 성장과정을 장기적으로 조사하여, 각 시기의 특성에 따른 발달적 요구, 부모 심리 특성, 아동 양육실태, 육아지원기관 기능과 효과 등 아동과 환경의 영향을 파악하고자 수행되는 신생아 종단연구입니다. 공개된 패널데이터는 무료로 내려받으실 수 있습니다.



### 육아정책연구 <https://kicce.jams.or.kr>

국내학술지「육아정책연구」의 온라인 논문투고 및 심사시스템 기능이 탑재된 홈페이지로서 「육아정책연구」에 논문 투고를 원하시는 경우 회원가입 후 이용하실 수 있습니다.



### International Journal of Child Care and Education Policy

<https://ijccp.springeropen.com>

국제학술지「International Journal of Child Care and Education Policy」의 온라인 논문투고 및 심사시스템 기능이 탑재된 홈페이지로서 이 곳에서 논문을 투고하며, 무료로 논문을 내려받으실 수 있습니다.

---

육아정책연구소가 국책연구기관으로서의 '책임감',  
높은 수준의 공적 '윤리의식',  
기관 내부와 외부와의 '소통과 화합',  
다양한 주체들과의 '정의롭고 공정한 접근'과 '협력',  
미래사회를 준비하는 '창의적 사고'로  
육아정책연구의 플랫폼이 되도록 노력하겠습니다.

백선희 소장 취임사 일부

---

