

Make your dreams come true with KICCE
육아정책연구소와 함께할 때, 꿈은 현실이 됩니다.

KICCE

Korea Institute of Child Care and Education



Korea Institute of Child Care and Education



06750 서울특별시 서초구 남부순환로 2558 외교센터 3층, 4층 / tel. 02.398.7700 / fax. 02.398.7798
www.kicce.re.kr



CONTENTS

04	Greetings
06	Vision
07	Organization
08	History
09	Research Areas
10	2016년 주요 연구실적
12	2017년 연구사업 계획
14	KICCE Network
15	Research Areas
16	Publications
17	Online Services



창조적이고 미래지향적인 육아정책의 실현은 우리나라 모든 가정의 꿈이자 희망입니다.
영유아와 그 가족 모두가 행복한 나라를 위하여 다 함께 노력하고 실천하는 사회가 되도록
육아정책연구소가 앞장서겠습니다.

GREETINGS

안녕하십니까?

육아정책연구소는 연구에 기반한 체계적이며 통합적인 육아정책 수립과 육아관련 정책 사업을 효율적으로 지원하기 위하여 설립된 국무총리 산하 경제·인문사회연구회 소속 국가정책 연구기관입니다.

최근 영유아기 보육 및 교육에 대한 국가 재정 투자의 효율성이 강조되고 있으며, 미래의 다양한 육아환경 변화에 적절히 대응할 실효성 있는 맞춤형 정책 대안의 필요성이 커지고 있습니다. 육아정책연구소는 선도적인 육아정책의 수립과 실현을 통해 아동이 건강하게 성장하고 육아를 통해 사회공동체 모두가 행복한, 육아친화적인 사회로 발전할 수 있도록 그 도약의 발판을 마련하는데 기여하고자 합니다. 특히, 현재 우리나라가 당면하고 있는 심각한 저출산의 문제를 풀어나가기 위하여 육아의 가치와 가정의 소중함을 느낄 수 있는 사회와 문화 창출을 위한 지속적인 연구를 수행해 나가고자 합니다.

창조적이고 미래지향적인 육아정책의 실현은 우리나라 모든 가정의 꿈이자 희망입니다. 영유아와 그 가족 모두가 행복한 나라를 위하여 다 함께 노력하고 실천하는 사회가 되도록 육아정책연구소가 앞장서겠습니다.

앞으로 육아정책연구소가 국가인적자원 육성을 위한 정책연구를 통해 영유아와 가족의 행복을 지원하는 미래지향적 국책연구기관으로 거듭날 수 있도록 많은 관심과 성원을 부탁드립니다.

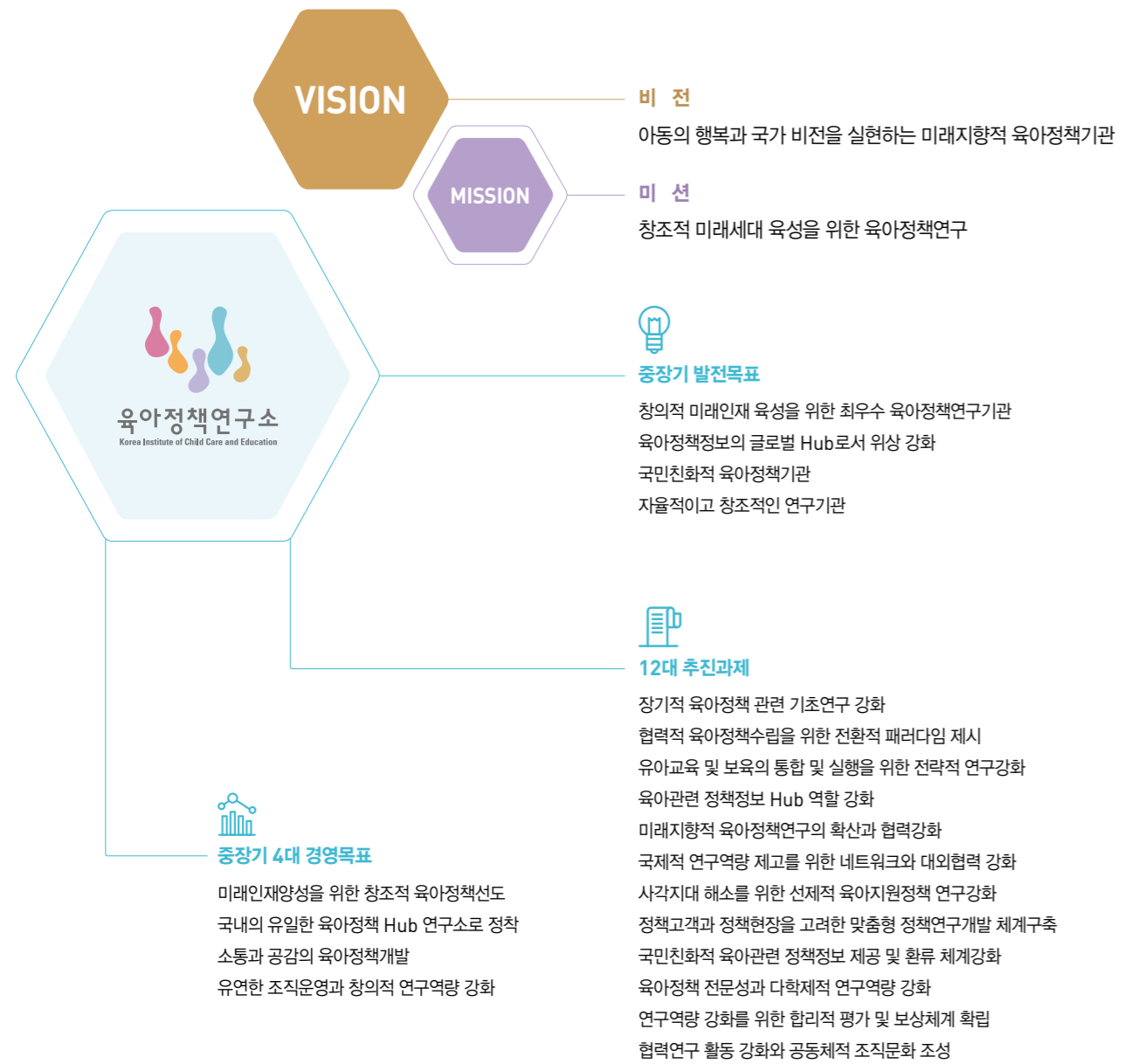


육아정책연구소 소장 우 남 희



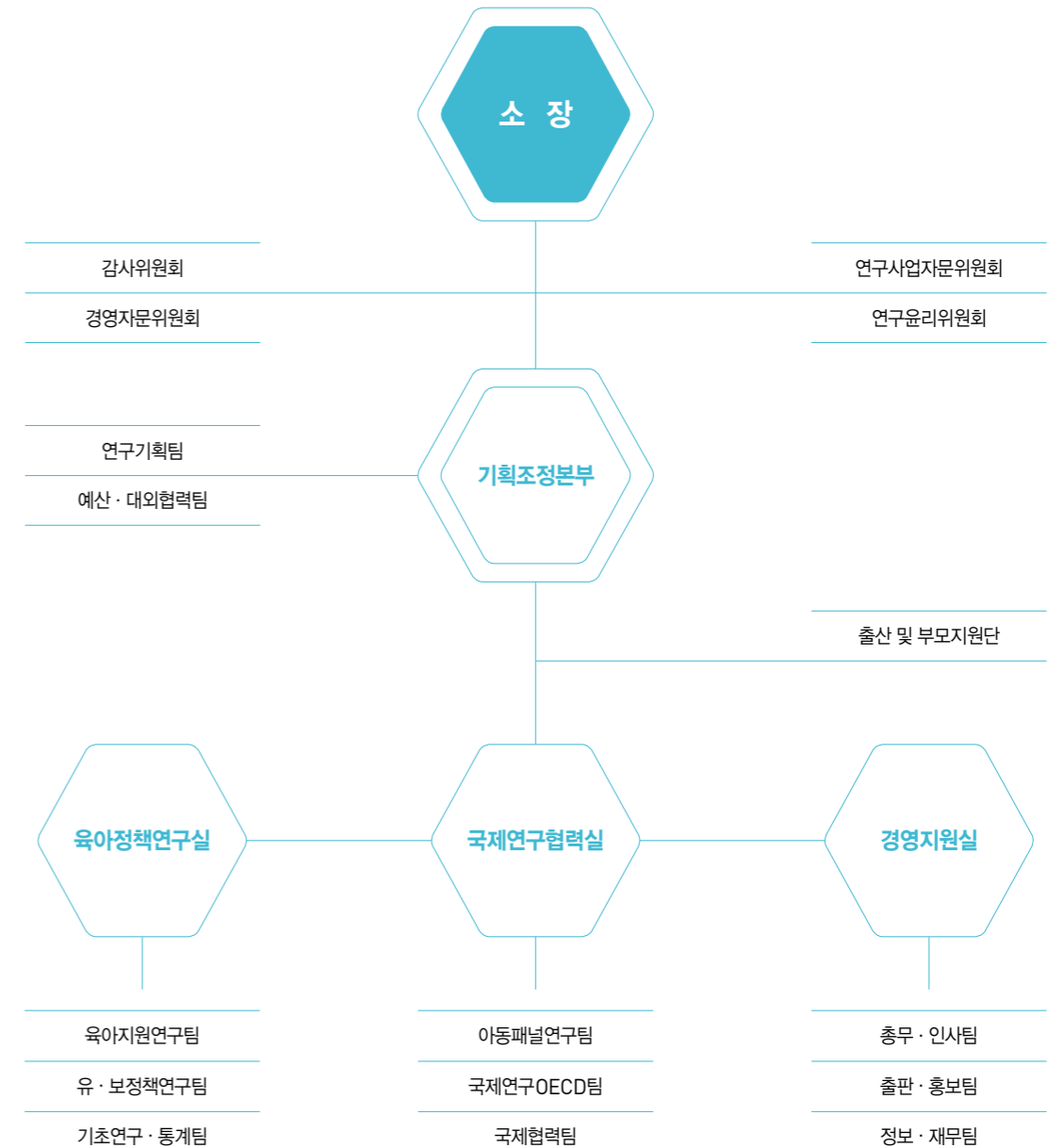
VISION

영유아와 가족 모두가 행복한 육아선진국,
육아정책연구소가 창조적 육아정책으로 이루어 나가겠습니다.



ORGANIZATION

최상의 육아정책을 개발, 실현하기 위하여
연구 역량 극대화 및 효율적 연구 지원이 가능한 시스템을 구축하고 있습니다.



HISTORY

매일 새로워지는 환경 속에서 최상의 육아정책 개발을 위해 육아정책연구소는 오늘도 새로운 역사를 쓰고 있습니다.



RESEARCH AREAS

육아정책연구소는 국가인적자원 육성을 위한 정책연구 및 관련 업무 수행이라는 설립 취지에 부합하고자 자녀 양육 전반에 걸쳐 시의성 있는 연구과제를 발굴, 육아정책연구를 선도하고 미래 지향적 연구성과를 창출하고 있습니다. 유아교육·보육 통합 및 유치원·어린이집 협력, 육아지원서비스 질 제고, 미래인적자원 육성, 출산력 제고와 부모지원 등의 정책 연구를 수행하여 유아교육과 보육의 발전을 위한 합리적 정책 방안을 제시함으로써 우리나라가 육아 선진국으로 도약하는 데 기여하고자 합니다.

육아지원연구팀

영유아 가정에 행복한 육아환경을 제공하기 위해 육아지원연구팀은 가정 내 양육지원, 기관보육 지원, 지역사회 육아지원서비스, 부모권 보장 등 육아지원 전반의 현안을 분석하고, 정책 방향을 선도하는데 중점을 두고 있습니다. 이를 위해 아동발달 뿐 아니라, 육아지원 기관, 맞춤형 육아 지원, 부모역할 및 역량, 아동권리 등에 관한 연구를 수행합니다.

유·보정책연구팀

유·보정책연구팀은 유아교육 및 보육 정책 현안들을 분석하여 미래지향적인 정책 수립을 제안하고 있습니다. 이를 위해 유치원과 어린이집 운영, 교원의 전문성 제고 등 유아교육과 보육 현장의 질적 제고를 위한 다양한 연구를 수행하고 있습니다.

기초연구·통계팀

기초연구·통계팀은 과학적 기반의 광범위하고 심층적인 기초 연구 수행 및 영유아 보육·교육 관련 통계 자료를 제공함으로써 미래 인적 자원인 영유아를 위한 중장기적인 육아정책 개발과 수립에 기여하도록 합니다. 이러한 토대 하에 임신부터 성인기에 걸친 중단 연구 기획, 건강한 영유아의 성장과 발달을 지원하는데 필요한 교사 지원, 부모 양육 지원, 보육·교육비용 등에 관한 연구를 수행합니다.

아동패널연구팀

아동패널연구팀은 2008년부터 시작된 국내 최초 신생아 패널인 「한국아동패널」 데이터를 생산하고 보급, 활용합니다. 패널연구를 통해 한국 아동의 성장·발달 및 육아환경 전반에 대해 살펴보고, 육아정책의 효과에 대해 분석합니다. 또한 패널자료 영문화 및 국제학술대회 개최 등을 통해 한국아동패널의 국제화에도 노력하고 있습니다.

국제연구OECD팀

국제연구OECD팀은 KICCE의 육아정책연구 Hub 역할의 제고와 나날이 증가하는 국제사업 공조와 협력의 중요성, 그리고 최신 육아정책동향에 대한 정책적 요구에 대응하기 위해 다방면의 국제연구와 관련 사업을 수행하고 있습니다. 주요 세계기구 및 국가 연구기관과 협력연구를 지속적으로 수행, 국외 최신 자료와 동향을 파악하고 동시에 한국의 정책 과정과 성과를 공유하는 국제교류의 활성화에 기여하고 있습니다.

국제협력팀

국제협력팀은 육아정책연구소가 MOU를 체결한 세계의 여러 유관 기관들과 정책연구 및 육아 정보에 대하여 국제적 교류를 담당하고 있습니다. 특히 미국 NIEER(National Institute for Early Education Research)와 함께 국제 저널인 International Journal of Child Care and Education Policy 발간하여 국제 사회의 육아 및 유아교육 정책분야 연구 활성화를 위해 노력하고 있습니다.

2016년 주요 연구실적

국가 영유아 정책에 기초가 되는 유아교육 및 보육 관련 정책 연구와 수탁 연구 사업을 통해 수요자 중심의 영유아 정책 수립에 기여하고, 육아 환경 및 교육 보육 서비스 개선에 힘을 기울여 왔습니다.

기본과제

- 가정 내 양육 내실화 방안 연구
- 공보육·교육 공급 정책 평가와 개선 방안
- 유보통합 정착을 위한 실행 방안 연구
- 영아 대상 기관보육 내실화 방안 연구: 가정어린이집을 중심으로
- 영유아 교육·보육 효과성 제고를 위한 환경 조성 방안 - 「교사 대 영유아 비율」의 적정 기준 마련 연구 -
- 영유아 사교육 실태와 개선 방안(II) - 2세와 5세를 중심으로 -
- 북한이탈주민 자녀양육지원시스템 구축
- 한국인의 부모됨 인식과 자녀양육관 연구
- 아동의 창의성 증진을 위한 양육환경과 뇌발달 연구
- KICCE 육아물가지수 연구(IV)
- 아버지 양육참여 실태 및 역량 강화 방안
- 육아지원을 위한 시간정책의 실태 분석 및 활성화 방안 연구



일반과제

- 출산수준 제고와 일·가정 양립을 위한 육아지원 내실화 방안(VI): 지역 맞춤형 육아지원 방안 연구
- 유치원 및 어린이집 교사의 직업행복감 증진 방안
- 누리과정 질 제고를 위한 운영 다양화 방안
- 누리과정 정책 성과 분석
- 누리과정 실행 평가: 교사의 실행수준 모니터링을 중심으로
- 영유아 교육·보육 비용 추정 연구(IV)
- 이용시간을 고려한 보육비용 산출 연구 2016
- 2016 표준유아교육비 산출 연구
- 돌봄 취약계층 맞춤형 육아지원 방안(II): 입양아동을 중심으로
- 유아기 신체 건강 증진을 위한 정책 방안 연구(I): 프로그램 효과를 중심으로
- 보육서비스 질 제고를 위한 어린이집 평가 연계 컨설팅 지원 방안 연구
- 안전한 영유아 보육 교육 환경 조성 방안(II): 아동학대를 중심으로
- 한국아동 성장발달 중단연구(한국아동패널 II)



수시과제

- 유치원·어린이집 통합평가 현장 적합성 제고 방안
- 유치원 방과후 과정 효율화 방안 연구
- 보육교직원 특별직무교육 개편방안연구
- 어린이집 설치 기준 개선을 위한 실태 조사
- 공공형 어린이집 운영관리기준 마련 연구
- 공공형 사립유치원 제도 도입 방안



- 다문화유치원 실태 분석을 통한 유형별 운영 방안 연구
- 부모교육 프로그램 내용분석 및 활용방안
- 청년층의 비혼에 대한 인식과 저출산 대응 방안
- 청탁금지법 시행에 따른 유치원·어린이집 적용사례 연구



수탁과제

- 2015년 전국 보육실태조사
- 유치원 어린이집 통합평가 유치원 시범 평가 연구
- 안심보육 환경 조성을 위한 「보육교사 인성교육 프로그램 개발」 및 지원방안
- 정책수요자 중심의 육아문화 정착방안 연구
- 직장어린이집 설치현황 실태조사
- 보육교직원 인성 교육 및 평가(보고서 제목: 보육교직원 인성교육 프로그램 및 인성평가 문항개발)
- 보수교육기관 평가 사업
- 보육교사 양성과정 및 보육실습 매뉴얼 연구
- 보육·유아수용계획 수립·활용실태 분석 및 개선방안 연구
- 취약·위기 북한이탈주민 가정 맞춤형 지원체계 구축 방안 연구
- 저소득층 기저귀 교체분유 지원사업 효과성 분석 및 평가 연구
- 영유아기 교육·보육에 대한 재정지원의 적정성 연구
- 유아학비 지원제도의 형평성 제고를 위한 국제비교 연구
- A Comparative Study of Early Childhood Education in Selected High Performing Countries (I): A Case Study on Republic of Korea
- 가정 내 양육지원을 위한 영아 양육환경 분석 연구
- 세종특별자치시 보육발전 5개년 계획 수립
- 육아문화 개선 방안 연구
- 남북한 여성가족 통계 비교연구
- 유·초등 인터넷 윤리교육을 위한 콘텐츠(동화) 개발
- 2016년 유아교육 홍보 사업
- 2015년 어린이집 운영사업 평가 연구
- 저출산 대응정책의 진단 및 방향 연구
- 직장어린이집 이행강제금 부과제도 시행 관련 연구
- 2016년 어린이집 이용자 만족도 조사
- OECD ECEC 사업보고서 번역 및 발간
- 유치원 내 영상정보처리기기 설치·관리 실태 파악 및 개선방안 연구
- 부모 참여 활성화 방안 연구
- 국가시험제 등 보육교직원 자격강화 연구사업
- 화성시육아종합지원센터 가정양육지원 활성화 방안
- 기관 미이용 아동 가구의 보육정책 인식조사
- 행복한 육아문화 확산 방안 연구
- 2017년 기아대책 건강나눔교육 콘텐츠 개발 연구

- 보건복지부
- 대구교육청
- 경제인문사회연구회 협동
- 경제인문사회연구회 협동
- 보건복지부
- 보건복지부
- 보건복지부
- 보건복지부
- 감사원
- 북한이탈주민지원재단
- 보건복지부
- 경제인문사회연구회 국제역량+연구개발책임금
- 교육부
- 미국 콜롬비아대학교
- 경제인문사회연구회 협동
- 세종특별자치시
- 여성가족부
- 한국여성정책연구원
- 한국정보화진흥원
- 대구광역시교육청
- 생명보험사회공헌재단
- 교육부
- 보건복지부
- 보건복지부
- 광주광역시교육청
- 교육부
- 보건복지부
- 보건복지부
- 화성시육아종합지원센터
- 보건복지부
- 신세계
- 한국국제기아대책기구



2017년 연구사업 계획

효율적인 정책 개발로 중요한 육아 현안을 해결하고

보육 및 유아교육의 새로운 비전을 제시하기 위한 선제적 연구를 수행하고 있습니다.

유아교육과 보육 정책 수립 지원 및 모니터링 연구

- 2018 ~ 2022 유아교육 중장기 발전방안 연구
- 2018 ~ 2022 보육 중장기 발전방안 연구
- 아동 권리 보장을 위한 법적기반 확보 방안
- 누리과정 평가와 향후과제
- 행복한 육아문화 정착을 위한 KICCE 육아정책 여론조사(Ⅰ)

육아지원서비스 질 제고 및 유아교육·보육 과정 연구

- 영아반 운영 내실화를 위한 교사 지원 방안
- 유치원 및 어린이집 보조인력 운영의 내실화 방안
- 누리과정 성과 제고를 위한 교사 실태 및 지원방안 연구
- 「3~5세 연령별 누리과정」 개정(안) 개발 연구
- 보육서비스 질 제고를 위한 어린이집 평가 연계 컨설팅 지원 방안 연구(Ⅲ): 통합평가지표 적용을 고려한 어린이집 컨설팅 연구

사각지대 해소를 위한 선제적 육아지원 정책 연구

- 돌봄 취약계층 맞춤형 육아지원 방안(Ⅲ): 한부모가족 특성별 자녀양육 실태 및 지원 방안

미래인적자원육성 연구

- 영유아 사교육 실태와 개선 방안(Ⅲ): 국제비교를 중심으로
- 아동의 놀 권리 강화를 위한 지역사회 환경 조성 방안
- 아동의 창의성 증진을 위한 학교환경 연구
- 유아기 신체 건강 증진을 위한 정책 방안 연구(Ⅲ): 유아기 신체건강 증진 활성화 방안
- 안전한 영유아 보육 교육 환경 조성 방안(Ⅲ): 유치원과 어린이집의 건강 위생 관리 실태 및 증진 방안

저출산 시대 육아지원 및 부모지원 연구

- 영유아기 부모교육 참여 실태 및 내실화 방안 연구
- 초등 자녀 양육지원 방안
- 저출산 대응정책의 생애주기별 적합성 분석 연구: 자녀양육기의 돌봄분야를 중심으로

육아관련 데이터 구축 및 분석 연구

- KICCE 육아물가지수 연구(V)
- 한국 어린이 성장발달 코호트 모형 구축 및 타당화 연구
- 영아 양육환경 분석 지표 개발 연구: 1세대 가정을 중심으로
- 영유아 교육, 보육 비용 추정 연구(V)
- 표준보육료와 교육비 산출 연구(V)
- 한국 아동 성장발달 종단연구 2017 (한국아동패널Ⅱ)

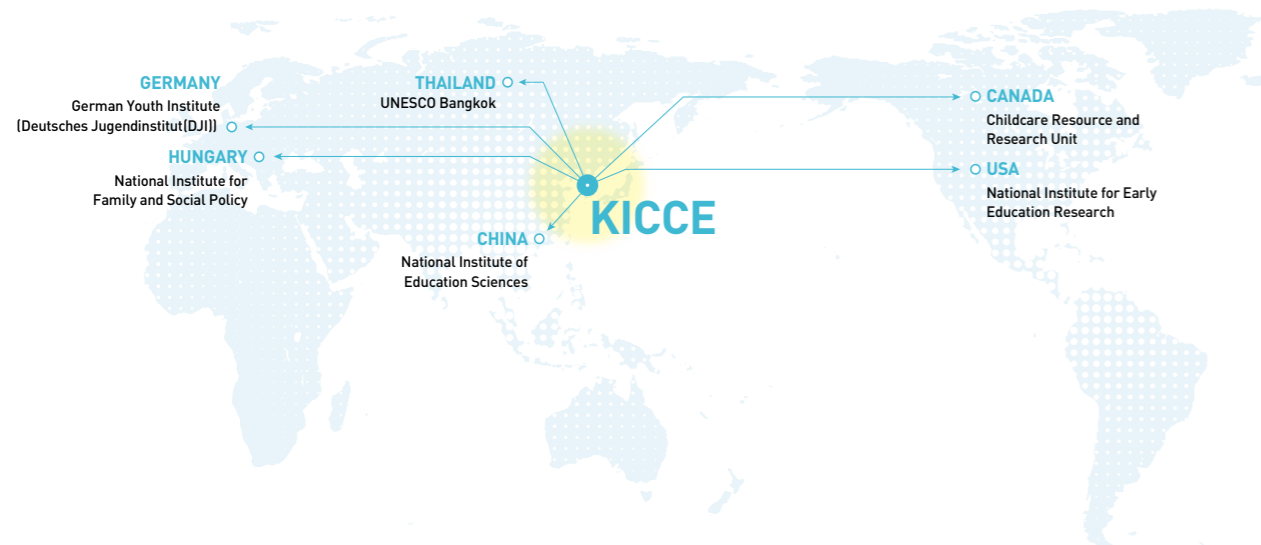


KICCE NETWORK

육아정책연구소는 세계적인 육아정책 전문 연구기관으로서 국내·외 전문가들과 교류 및 협력을 통하여 보육과 유아교육 및 육아지원 분야의 주요 의제를 분석하고 다양한 협력사업을 수행합니다.

MOU 체결 해외기관

육아정책연구소는 국내 유일의 육아정책 관련 국책연구기관으로 세계 여러 유관들과의 MOU 체결을 통하여 정책연구와 육아정보에 대한 국제적 교류를 하고 있습니다.



해외 육아정책 네트워크

육아정책연구소는 세계 여러 국가 및 국제기구들과 네트워크를 구축하여 활발한 국제교류와 학술활동을 전개하고 있습니다.

- 유관 국제기구(OECD, UNESCO, UNICEF, World Bank, EU 등)
- 유관 정책연구기관(미국 National Institute for Early Education Research, National Aeronautics and Space Administration, 캐나다 Childcare Resource and Research Unit, 독일 State Institute of Early Childhood Research, Deutsches Jugendinstitut(DJI), 헝가리 National Institute for Family and Social Policy, 싱가포르 National Institute of Education, Early Childhood Development Agency, 중국 National Institute of Education Sciences)
- 유관 정보센터(미국 Education Resources Information Center for Early Childhood Education, National Child Care Information Center)
- 유관 단체(호주 National Childcare Accreditation Council)
- 유관 학회/협회(Asia-Pacific Regional Network for Early Childhood, Pacific Early Childhood Education Research Association, European Early Childhood Education Research Association, Organisation Mon diale Pour L'Education Prescolaire, The Korean-American Early Childhood Education Researchers Association)

RESEARCH AREAS

MOU 체결 국내기관

육아정책연구소는 현재 덕성여자대학교, 숙명여자대학교, 배재대학교, 백석문화대학교, 우송대학교, 한국교통대학교, 한남대학교, 혜전대학교, 해천대학교, 호서대학교, 울산대학교 의과대학, 시립서울장애인종합복지관, 재외동포재단 등과 MOU를 체결하여 육아지원 정책과제에 대한 실효성 있는 정책대안을 도출하고자 학계 전문가와 긴밀히 교류하고 있습니다.

선진육아지원 네트워크

정책연구 네트워크 활동으로써 유아교육 및 보육 관련 학회, 육아 관련 공공기관 및 단체로 구성된 「선진육아지원네트워크」를 운영하여 전문지식과 정보의 활발한 교류 공유를 통해 기관, 지역사회, 가정이 연계 협력하는 지원책을 수립하고자 노력하고 있습니다.



KICCE - 유아교육진흥원 네트워크

전국 시도에 설치된 유아교육진흥원 및 유아체험교육원으로 구성된 「KICCE - 유아교육진흥원 네트워크」는 유아교육 관련 연구 공동개발, 누리과정 지원 등에 대한 육아정책연구소 - 유아교육진흥원 간 협력 사업을 운영하고 있습니다. 전국 규모의 유아교육 지원기관과 연구기관의 긴밀한 교류를 통해 보다 합리적이고 효율적인 육아정책 수행에 기여하고자 합니다.

PUBLICATIONS

유아교육과 보육 분야의 정책적 연구성과를

널리 알리고 공유하기 위하여 다양한 간행물을 폭넓게 발간하고 있습니다.



연구보고서

「연구보고서」는 유아교육과 보육 분야의 합리적인 정부정책 수립을 지원하기 위한 연구결과물을 담고 있습니다. 2016년에는 67종에 이르는 연구보고서를 발간하였고, 2005년 연구소 설립 이후 520여 종에 이르는 연구보고서를 발간하였습니다.



Issue Paper

「Issue Paper」는 단기적으로 부상하는 유아교육과 보육 분야의 현안에 대한 정책과제의 분석과 대응방안을 제시하고 있습니다.



육아정책연구

「육아정책연구」는 한국연구재단 등재지로 선정된 학술지로서, 연 3회 발간되고 있습니다. 취학전 영유아 대상의 정책과 관련된 중요한 쟁점과 과제를 다루는 전문가 대상의 학술지입니다.



International Journal of Child Care and Education Policy

「International Journal of Child Care and Education Policy」는 미국 뉴저지 주립 Rutgers 대학의 국립유아교육 연구소(NIEER)와 공동으로 발간하고 있는 유아교육·보육정책에 대한 국제학술지입니다. International Journal of Child Care and Education Policy 홈페이지에서 SpringerOpen 오픈액세스 형태로 발간되고 있습니다.



육아정책포럼

「육아정책포럼」은 육아 관련 현안 정책과제를 분석하는 '집중조명'과 국내 외 육아정책동향 등을 담은 '정책동향' 등으로 구성된 계간지입니다.



육아정책 Brief

「육아정책 Brief」는 유아교육 보육과 관련하여 당면한 주요 현안에 대한 신속한 분석 및 현실성 있는 정책제언을 제시하고 있습니다. 연 10회 이상 발간하며 전문가를 포함한 일반국민이 쉽게 이해할 수 있도록 작성됩니다.



세계육아정책동향시리즈



「세계육아정책동향시리즈」는 세계 주요 국가의 육아정책 관련 동향을 수록한 자료집으로서, 현재까지 일본(Ⅰ, Ⅱ), 스웨덴, 호주(Ⅰ, Ⅱ), 영국, 미국, 캐나다, 핀란드, 프랑스, 뉴질랜드, 독일, 대만, 노르웨이, 스웨덴(Ⅱ), 아일랜드, 핀란드(Ⅱ), 이스라엘, 덴마크, 네덜란드 편까지 총 20편이 발행되었습니다.

ONLINE SERVICES

지식 공유를 통해 정보를 나누고 유용한 정보를

파급력 있게 전달하기 위해 KICCE 연구보고서와 국내외 육아 관련 동향을 온라인으로 서비스합니다.

연구소 사이트

-  홈페이지 <http://www.kicce.re.kr>
-  모바일웹 <http://www.kicce.re.kr/mobile>

연구소 홈페이지에서는 연구소에서 발간되는 연구보고서 및 각종 간행물을 무료로 내려받으실 수 있습니다. 또한 육아정책 분야에 대한 빠른 동향 및 소식을 전해드립니다.

-  블로그 <http://blog.naver.com/kicce1st>
-  트위터 <https://twitter.com/KICCE2>
-  페이스북 <http://www.facebook.com/KICCE1>

SNS에서는 연구소의 소식, 육아정책동향 등을 가장 먼저 받아보실 수 있습니다.



패밀리 사이트



i - POL <http://ipol.kicce.re.kr>

아이들 위한 '정책(Policy)'과 '정보(Information)'를 의미하는 i-POL 사업은 정책고객의 의견을 수렴하여 정책에 반영하는 쌍방향 의사소통 창구로서, 일반국민 누구든지 i-POL 홈페이지를 방문하여 육아정책에 관한 의견을 제안하실 수 있습니다.



한국아동패널 <http://panel.kicce.re.kr>

한국아동패널은 아동의 출생부터 성장과정을 장기적으로 조사하여, 각 시기의 특성에 따른 발달적 요구, 부모 심리 특성, 아동 양육실태, 육아지원기관 기능과 효과 등 아동과 환경의 영향을 파악하고자 수행되는 신생아 종단연구입니다. 공개된 패널데이터는 무료로 내려받으실 수 있습니다.



육아정책연구 <https://kicce.jams.or.kr>

「육아정책연구」는 한국연구재단 등재지로 선정된 연간 3회를 발간하는 학술지입니다. 본 홈페이지에서 논문을 투고하고 논문 심사 결과를 확인하실 수 있습니다.



International Journal of Child Care and Education Policy <http://ijccp.springeropen.com>

International Journal of Child Care and Education Policy(IJCCPE)는 육아정책연구소가 미국 National Institute for Early Education Research(NIEER)와 공동 발간하는 국제학술지입니다. 본 홈페이지에서 논문을 투고 구독하실 수 있습니다.



영유아와 부모의 행복을 위해 육아정책연구소가 힘을 다하겠습니다.

모든 아이들이 행복한 가정의 울타리 안에서 꿈과 희망을 키울 수 있도록 우리 모두의 사랑과 관심을 육아정책 속에 담아내겠습니다.